

Úvod do dhátu

Ájurvéda 1. ročník 2022/2023

MUDr. Marián Mrázik



Yoga Surya International

Academy of Yoga & Vedic Studies

Dhátu

Dhá – držet, položit, udržet, obsahovat, kombinovat

Dhátu – kov, element, typ tkáně

Atom → molekula → buňka → tkáň → orgán → tělo

Tkáň je soubor buněk, které mají stejný tvar, původ (vznikají ze stejného základu) a funkci



Sapta dhātu

- 1) Rasa – krevní plazma (krevní sérum, bílé krvinky a lymfatický systém)
- 2) Rakta – krev (červené krvinky)
- 3) Mámsa – svalová tkáň
- 4) Méda – tuková tkáň
- 5) Asthi – kosti a chrupavky
- 6) Madždžá – nervová tkáň, kostní dřevina a pojivová tkáň
- 7) Šukra/Ártava – mužská a ženská rozmnožovací tkáň

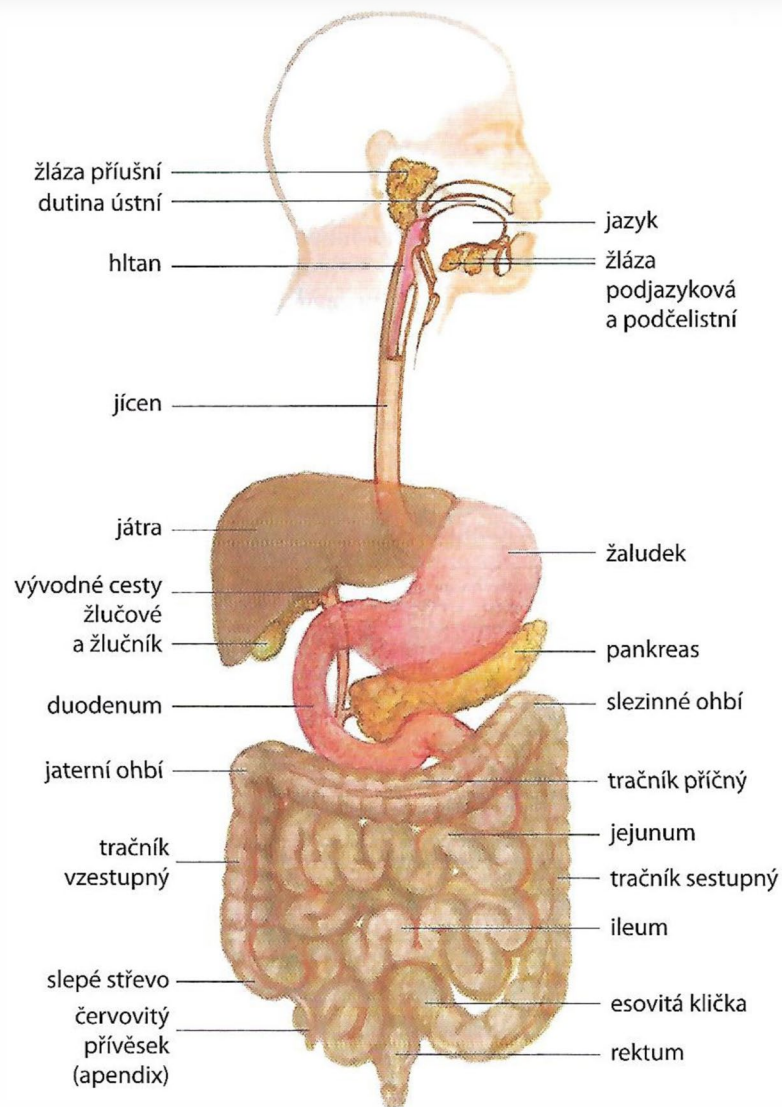


Tkáně

- | | | |
|-------------------|--------------------------------------|------------------------|
| 1) Epitelová tkáň | – krycí, parenchym orgány, žlázy | - Šukra/Ártava, ... |
| 2) Pojivová tkáň | – kosti, chrupavky, tuk, krev, lymfa | - Asti Méda Rasa Rakta |
| 3) Nervová tkáň | – centrální a periferní systém | - Madždžá |
| 4) Svalová tkáň | - | - Mámsa |
| 5) Tekutá tkáň | - krev, míza | - |



Výživa dhátu



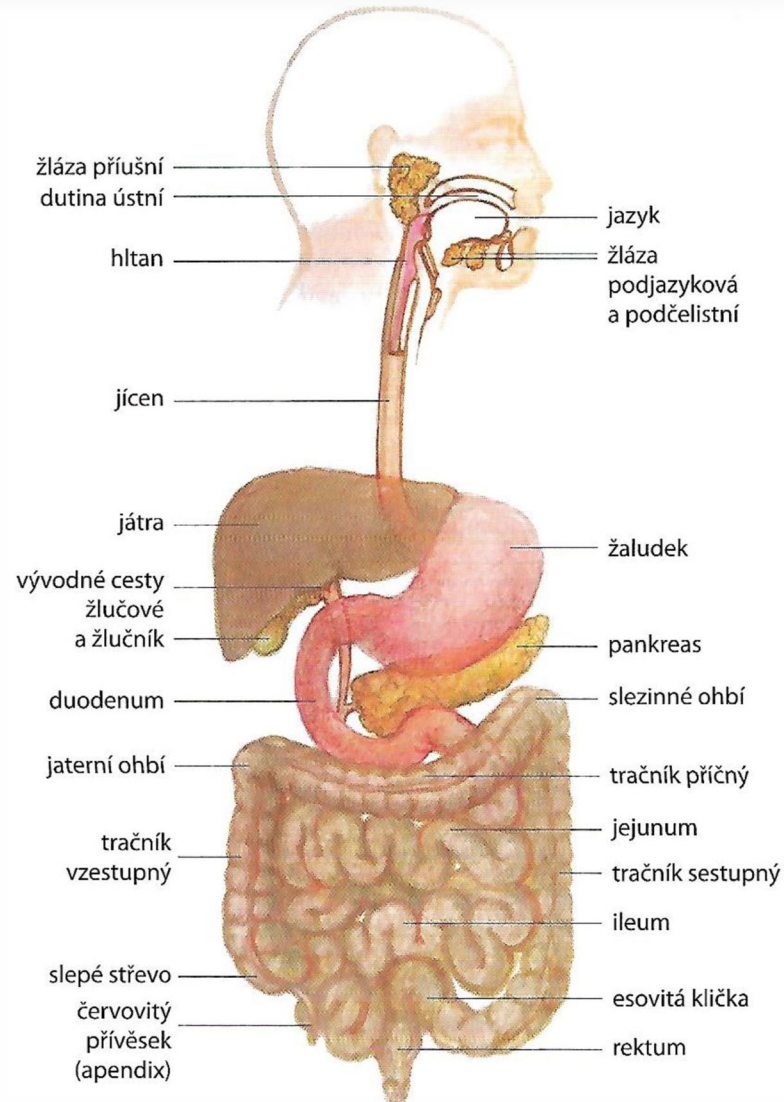
Tkáně jsou vyživované z jídla, které má být živé nebo mělo potenciál života.

Zaživací (gastrointestinální) trakt má funkce:

- Trávení: mechanická a chemická úprava potravy
- Vstřebávání: přenos látek stěnou GITu
- Skladování obsahu a vyrovnávání rytmu příjmu potravy
- Ochrana sebe a vnitřního prostředí



Trávení – dutina ústní, hltan, jícn



Příjem a mechanické zpracování potravy

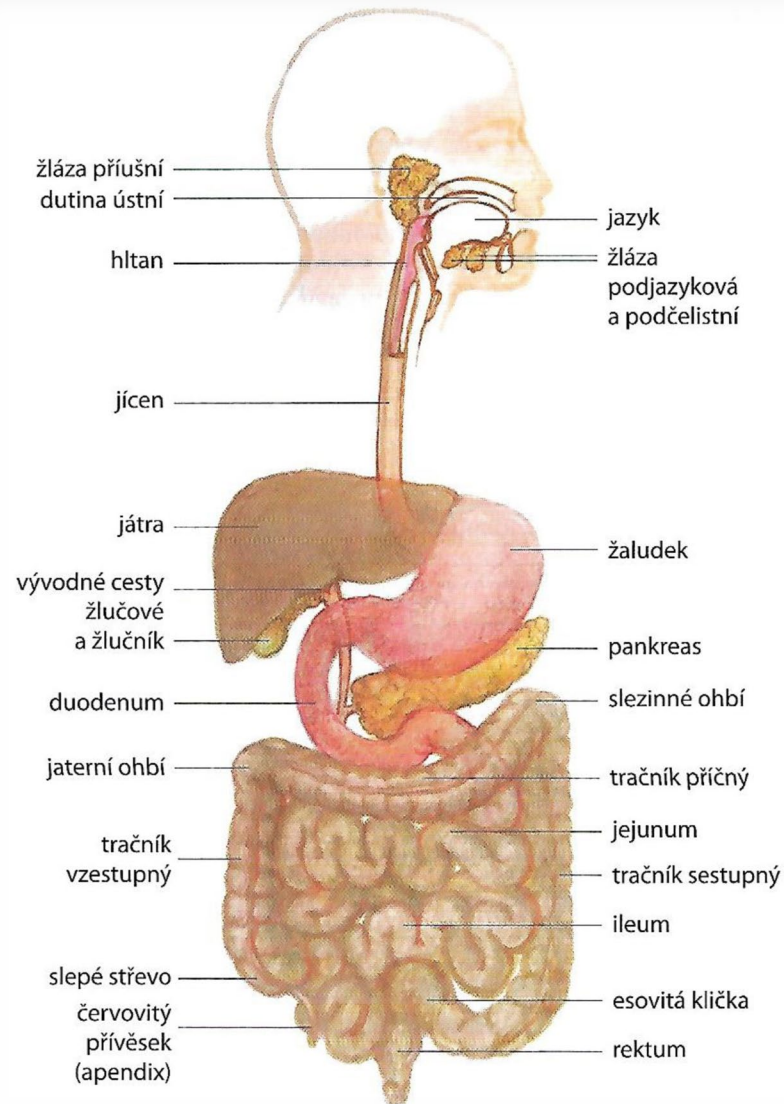
- Sání, kousání, žvýkání, vytvoření sousta, polykání, posun do žaludku

Sliny

- Chuť, žvýkání, polykání, artikulace
- Enzymy: ptyalin, malý význam
- Ochrana: lyzozym, IgA, hlen
- Bódhaka kapha
- Páčka pitta



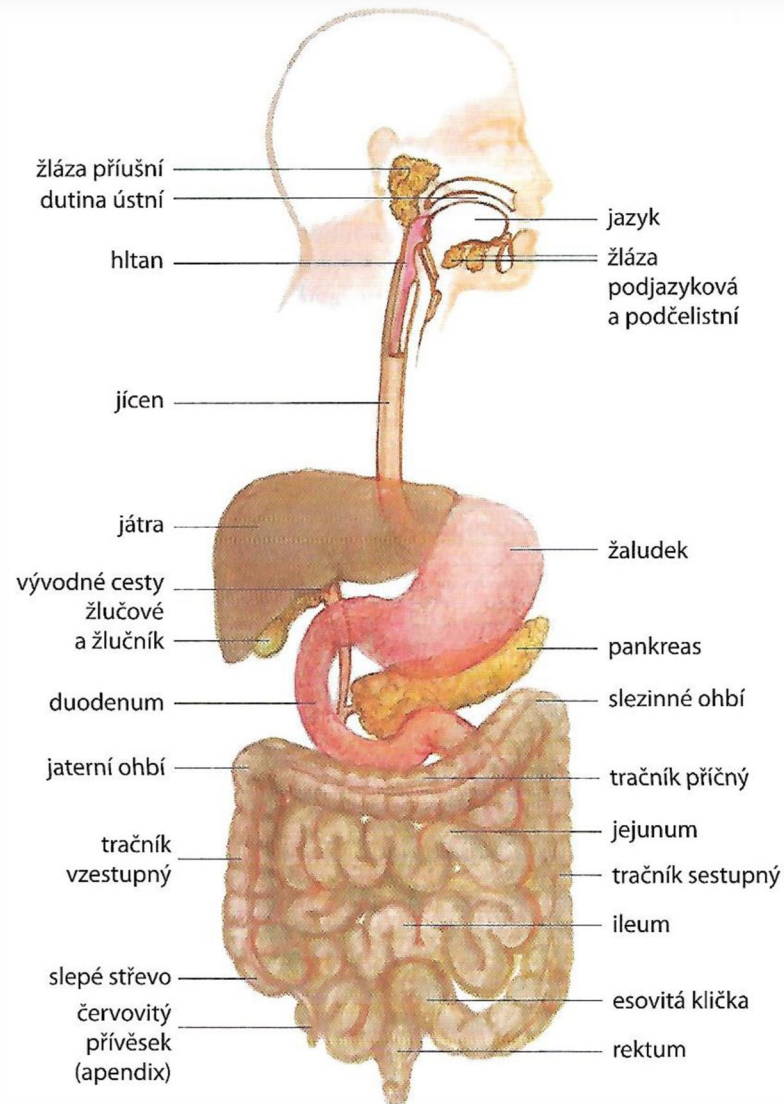
Trávení – žaludek



- Mechanické zpracování a zadržetí potravy
- Páčka pitta: kyselina chlorovodíková, pepsin, gastrin
vnitřní faktor
- Klédaka Kapha: hlen
- Vrátníková záklopka
- Zvracení



Trávení – tenké střevo

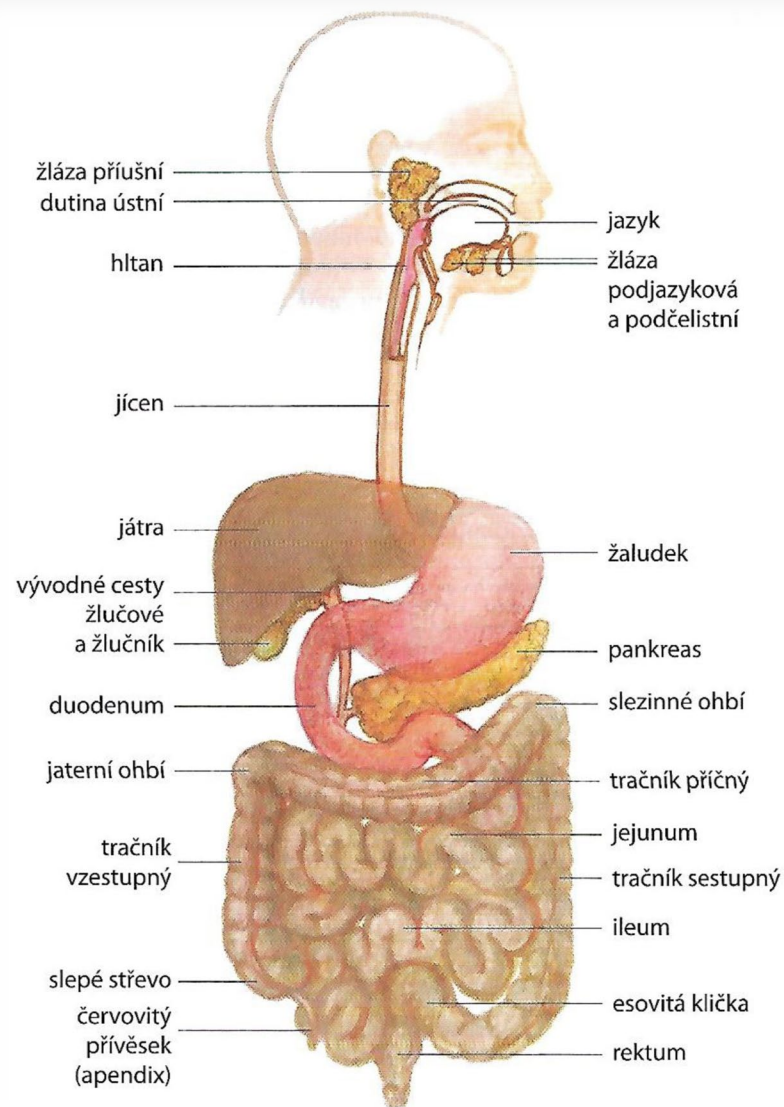


Tenké střevo má 3 části

- **Dvanáctník**
 - tvoří mnoho hormonů, hlen, HCO_3^-
 - vývod slinivky a žlučníku
- **Lačník a Kyčelník** - definitivní rozklad živin a převážná část vstřebávání



Trávení – slinivka

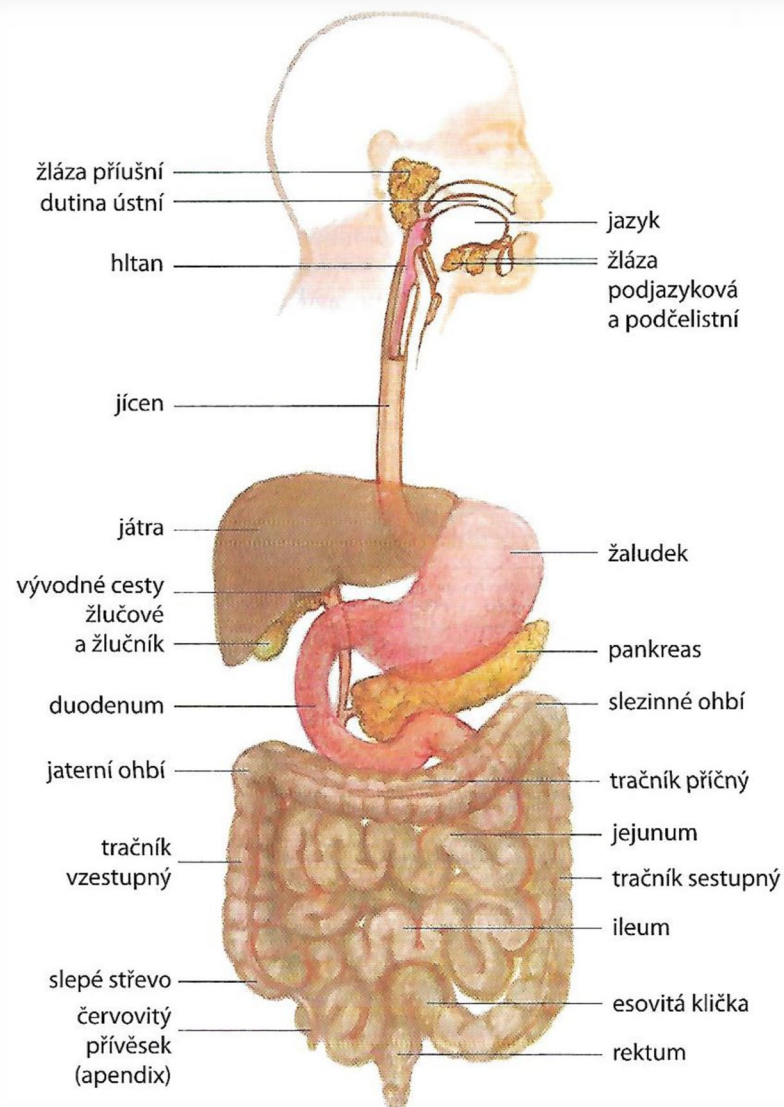


Slinivka

- vnitřní sekrece: inzulin, glukagon, somatostatin
- vnější sekrece:
 - enzymy: amyláza, nukleáza, lipáza, dekarboxyláza, estarázy, proenzymy pro trypsin, chymotrypsin a elastázu,...
 - hlen
 - anorganické látky: H_2O , HCO_3^- , ionty



Trávení – játra a žlučník



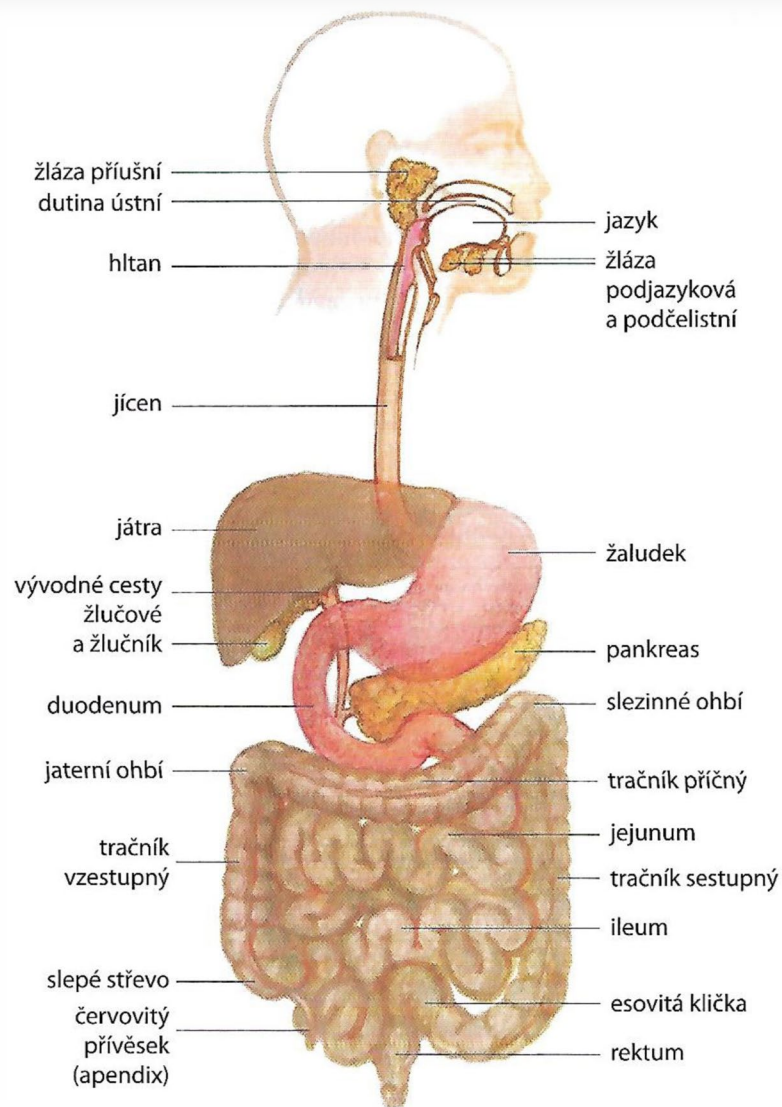
Játra jsou životně důležitý orgán

- Mnohočetné funkce: metabolismus, detoxikace, žláza s vnitřní i vnější sekrecí (žluč)
- Žluč skladovaná v žlučníku, vylučovaná do dvanácterníku kde rozpouští tuky, tvoří s nimi micely, co umožní vstřebávání tuků a vitamínů rozpustných v tucích

Enterohepatální oběh žlučových kyselin



Trávení – tlusté střevo



Funkce:

- Skladování stolice do doby vyprázdnění
- Regulace vody a minerálů
- Vypuzení stolice (defekace)

Mikrobion

Části:

- Slepé střevo
 - Bauhinská chlopeň, appendix
- Vzestupný, příčný, sestupný tračník
- Konečník



Výživa a struktura dhátu, názvosloví



Póšaka - Póšja

Astháji – Stháji dhátu

Dhátu dhara kalá

Dhátu agni

Vedlejší produkty vyšší - Upa dhátu

nižší - Dhátu mala/Kitta



Vznik dhátu v krocích

1. **Sára** část jídla která se vstřebala

Kitta nestrávená část



Játra, Bhúta ágni

Rasa dhátu kalá, rasa agni, 5dnů



2. **Ahára rasa** Astháji rasa dhátu



3. **Staji rasa dhátu** / Astháji rakta dhátu



Upa dhatu: vrchní část kůže



Dhátu mala: póšaka kapha

4. **Staji rakta dhátu**

Upa dhátu: cévy, šlachy

Dhátu mala: póšaka pitta

Astháji mámsa dhátu



Šukra/Ártava

Rakta dhátů kalá, rakta agni, 5 dnů



Onemocnění dhátu

Dhátu nejsou vyživované přímo ale přes dóši, v játrech rozložené živiny na prvky

Kvalitativní změny - **Dhátu – dušti**, nesprávná/nekvalitní dóša

Atháji dhátu dušti – akutní onemocnění

Staji dhátu dušti – chronické onemocnění

Kvantitativní změny dhátu, závisí od ohně

Dhátu vrddhi – zvýšená kvantita dhátu, zpomalený agni

Dhátu kšaja - snížená kvantita dhátu, zrychlený agni



Máte nějaké otázky?

